

Shahidul Ausstellung - Embracing the Reality of Migration

Tafeln mit gesamten Ausstellungsinhalt - Fotografie. Keine weiteren Objektverwendungen. Ergänzend Haupttext (Print) + Zitate und Hintergrundinfos (App).

TITELBILD



EINFÜHRUNG - Kurzfassung

DEDICATION:

To the Bangladeshi women and men who have gone overseas, giving of themselves to create a better life for others

In the end, each one of us is a migrant of sorts. It is only when the migrant stops being the other, and we embrace the reality of migration, taking on board all the joys and trepidations that they face, that we shall build the open society, that beckons us. It is as much about facing our own fears and prejudices. About letting go of our internal demons. About accepting that agency and ambition, so celebrated in the west, is a common attribute. It is about believing that this planet is for us all. For us and our children's children, to be shared to the full.

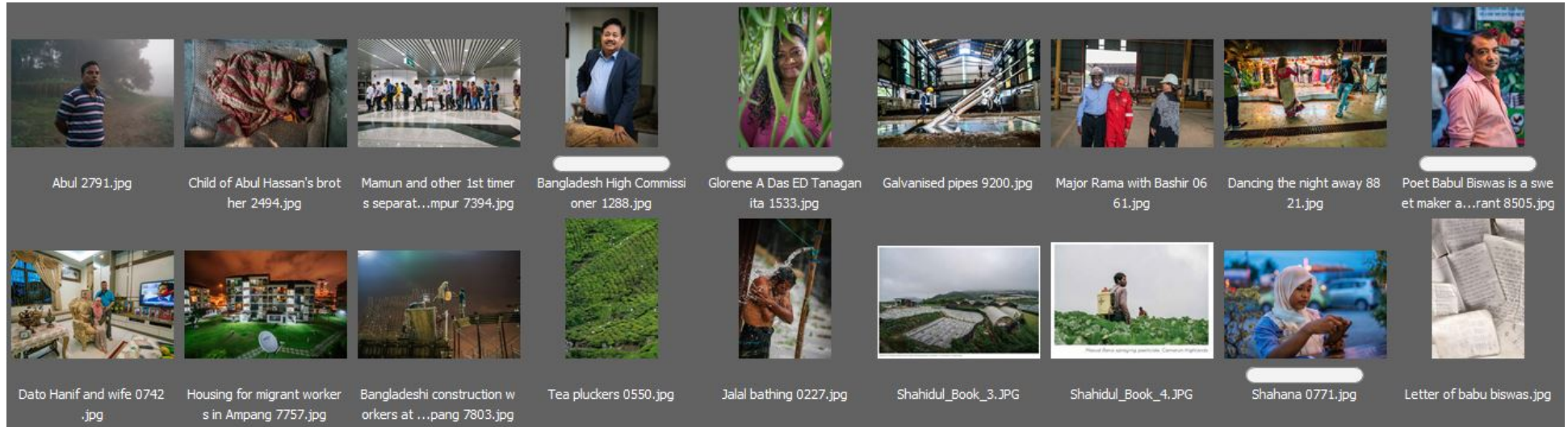
That single hope, to change one's destiny, is what ties all migrants together whether they be the Bangladeshis who work in the forests of Malaysia, who work as unskilled labour in the Middle East, or those that go to the promised lands of the US. Not all of them are poor. Many are skilled and well educated. Still, the possibility of changing one's destiny is the single driving force that pushes people into precarious journeys all across the globe. They see it not merely as a means for economic freedom, but also as a means for social mobility.

TEXT: Shahidul Alam

EDIT

BILDER: 20 Alu Dibond Prints - 10 Module (Vorder- +Rückseite)

The Dream **The Journey** **High Comission** **Activist** **career plans/ like a family** **Sunny side** **Worker & Poet**



Dream seller **The Reality** **The Only Law - the word of the owner** **A*** **Not a mother** **The weary traveller**



Hier wären einmal die positiv besetzten Bilder wie der Traum, Möglichkeiten und offizielle Mitstreiter oben dargestellt und dann die andere Seite der Realität, hier die Rückseiten, wenn die Träume einfach ein Geschäft sind, die Erwartungen nicht erfüllt werden und letztlich die Träume Träume bleiben... Zu den Bildern gibt es laut Shahidul (und im Buch) noch Zitate und weitere Infos und für die Briefe von Babu Biswas am Ende auch ein Gedicht.

RAUM

Für die Gestaltung im Raum würde ich keinen geschlossenen Raum im Raum wählen, sondern eher eine offene Gestaltung, wo die Elemente in ihrer Forder- und Rückseite miteinander in Blickachsen verwoben werden könnten... da wir nicht so viele Elemente haben sollte es keine lineare Ausrichtung sein, die sich im Raum verlieren könnte, denke ich.

Beispiele

Entweder in einem Gang

Oder offener gestaltet

